

FORMY OCHRONY PRZYRODY W POLSCE

Konkurs „*Poznajemy Parki Krajobrazowe Polski*”

XXIII edycja

rok szkolny 2023/2024



Zespół Opolskich
Parków Krajobrazowych

W celu ochrony cennych przyrodniczo obszarów i obiektów, w związku ze stopniem ich zagrożenia, położeniem i powierzchnią wprowadzono różne formy ochrony przyrody.

Ustawa o ochronie przyrody z 2004 roku wyróżnia 10 form ochrony przyrody:

Formy ochrony **obszarowej**:

1. Park narodowy
2. Rezerwat przyrody
3. Park krajobrazowy
4. Obszary chronionego krajobrazu
5. Obszar Natura 2000

Formy ochrony **obiettowej**:

6. Pomnik przyrody
7. Stanowisko dokumentacyjne
8. Użytek ekologiczny
9. Zespół przyrodniczo-krajobrazowy

oraz

10. Ochrona gatunkowa roślin, zwierząt i grzybów.

Parki narodowe



Fot. Źródło własne



Fot. Źródło własne



Zasady zwiedzania i korzystania z Parku Narodowego „Bory Tucholskie”
źródło <https://pnbt.com.pl/>



Parki Narodowe w Polsce, źródło Ministerstwo Środowiska

- Chronią obszary o szczególnych wartościach przyrodniczych.
- Obejmują obszar o powierzchni nie mniejszej niż **1000 ha**.
- Ochronie podlega **cały teren parku narodowego** oraz **wszystkie występujące w nim elementy przyrody** żywej i nieożywionej.
- Wszelkie działania człowieka są podporządkowane ochronie przyrody i zachowaniu bioróżnorodności.
- Na obszarze parków należy poruszać się **po wyznaczonych szlakach** i stosować do zasad tam obowiązujących.

Obecnie* na terytorium Polski istnieją 23 parki narodowe o łącznej powierzchni 317 tys. ha (to zaledwie nieco ponad **1%** powierzchni kraju).

- Jako pierwszy w Polsce powstał Pieniński Park Narodowy (1 czerwca 1932 r.)
 - Najmłodszym parkiem jest Park Narodowy Ujście Warty, który został powołany 1 lipca 2001 r.
 - Największym obszarowo parkiem jest Biebrzański PN
 - Najmniejszy park to Ojcowski PN
- Od 22 lat nie powstał w Polsce żaden nowy park narodowy, pomimo tego, że o powołanie niektórych zabiega się od wielu lat np. projektowany Turnicki Park Narodowy na Pogórzu Przemyskim.

* wg Centralnego Rejestru Form Ochrony Przyrody
www.crfop.gdos.gov.pl



Źródło: Parki Narodowe Polski, mapa Parków Narodowych / naszakgp.pl

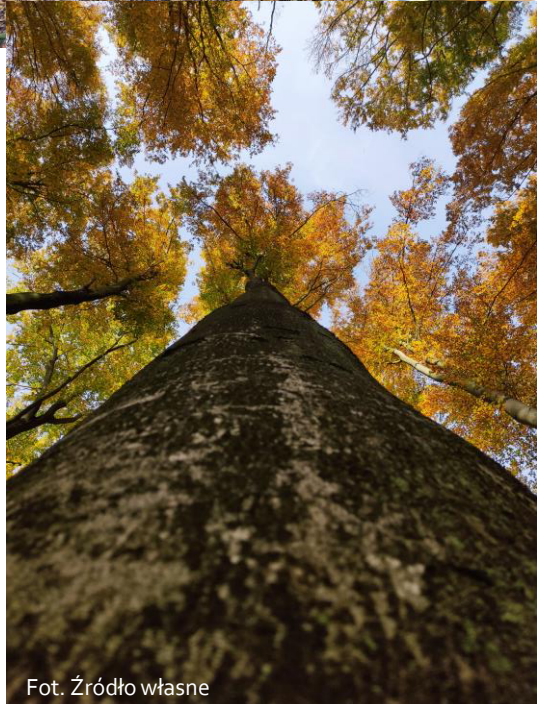
Rezerwaty przyrody



Fot. Źródło własne



Fot. Źródło własne



Fot. Źródło własne

- Obejmują ochroną obszary o szczególnych wartościach przyrodniczych, krajobrazowych, kulturowych lub naukowych zachowane w stanie naturalnym lub mało zmienionym.
- W rezerwacie ochronie podlega **cała przyroda** a jego powstanie może wiązać się z potrzebą ochrony występującego na danym obszarze rzadkiego gatunku rośliny, zwierzęcia, grzyba, wyjątkowego tworu przyrody nieożywionej, np. jaskini lub formy skalnej o wyszukany kształcie.
- Wyróżnia się rezerwaty: leśne, florystyczne, faunistyczne, torfowiskowe, krajobrazowe, przyrody nieożywionej, wodne, stepowe, słonoroślowe.
- W zależności od sposobu ochrony wyróżnia się rezerwaty **ściśle** (nieingerowanie w procesy zachodzące w przyrodzie i wstęp tylko z zezwoleniem) i **częściowe** (możliwe udostępnianie dla ruchu turystycznego oraz dopuszczenie określonych zabiegów np. koszenie murawy dla jej zachowania).

Parki krajobrazowe

- **Parki krajobrazowe** to formy ochrony przyrody obejmujące duże powierzchnie o wysokich wartościach przyrodniczych, historycznych, kulturowych i krajobrazowych.
- Przepisy dotyczące ingerencji w przyrodę w parkach krajobrazowych są **mniej rygorystyczne niż w parkach narodowych i rezerwach**, a działalność człowieka jest prowadzona zgodnie z zasadami zrównoważonego rozwoju.



Fot. Dominik Łęgowski, baza zdjęć SPK

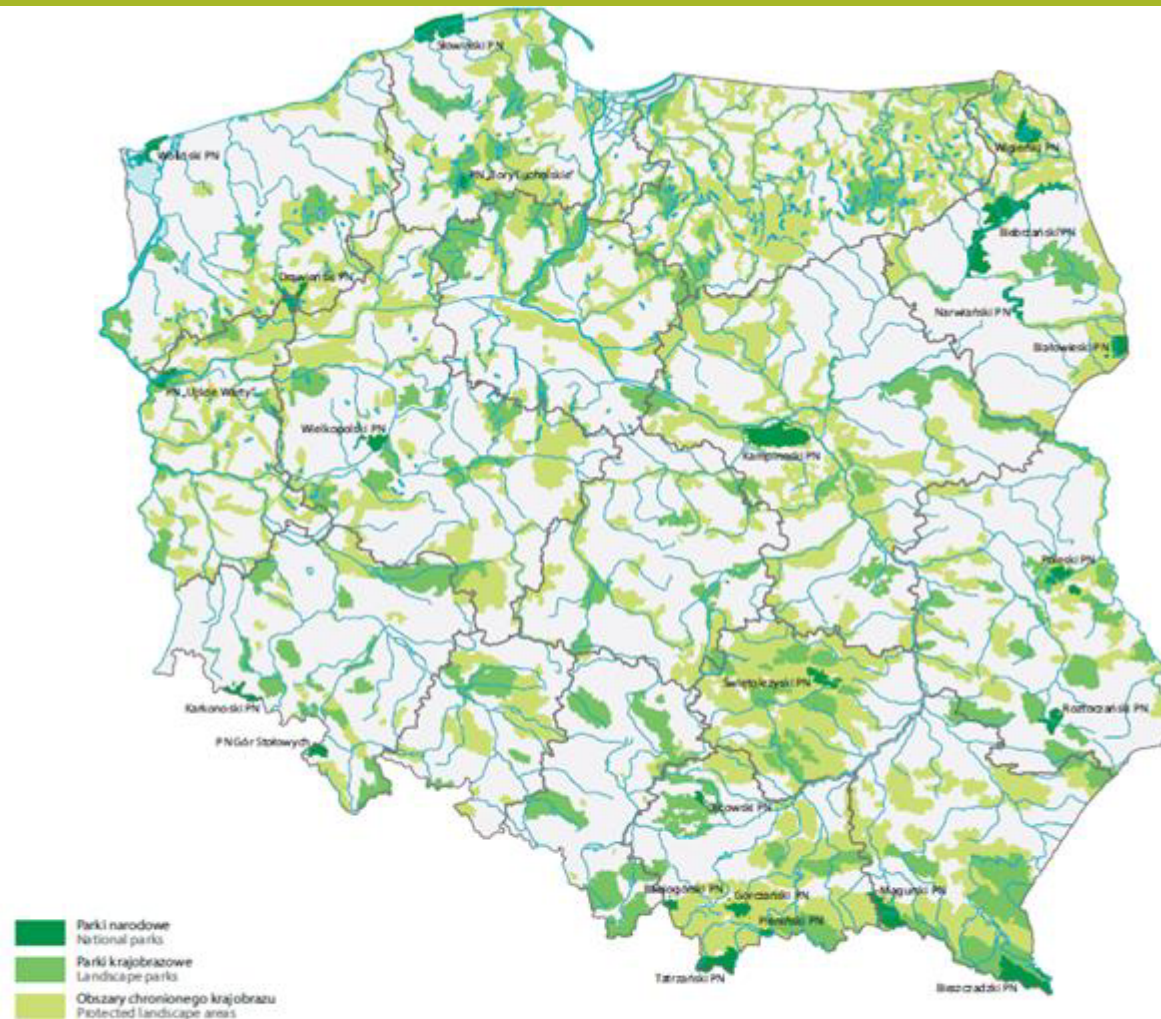


Fot. Źródło własne

- Zadaniem parków krajobrazowych jest ochrona krajobrazu, ochrona walorów przyrodniczych oraz odzyskiwanie walorów utraconych.
- Ważną rolą parków krajobrazowych jest prowadzenie edukacji przyrodniczej i krajobrazowej.

W Polsce istnieje obecnie (stan na 13.11.2023 r.) **125** parków krajobrazowych*. Zajmują łącznie **nieco powyżej 8,3 %** powierzchni naszego kraju.

* Ilość parków krajobrazowych o **różnej nazwie**, podana na podstawie Centralnego Rejestru Form Ochrony Przyrody www.crfop.gdos.gov.pl



Źródło: Generalna Dyrekcja Ochrony Środowiska – Centralny Rejestr Form Ochrony Przyrody.
Source: General Directorate for Environmental Protection – Central Register of Forms of Nature Protection.

Obszary chronionego krajobrazu

- To obszary chronione ze względu na wyróżniający się **krajobraz o zróżnicowanych ekosystemach**.
- Obszary chronionego krajobrazu tworzy się tak by stanowiły dodatkową otulinę dla parków narodowych i krajobrazowych oraz były korytarzami ekologicznymi pomiędzy obszarami chronionymi.



Fot. Źródło własne



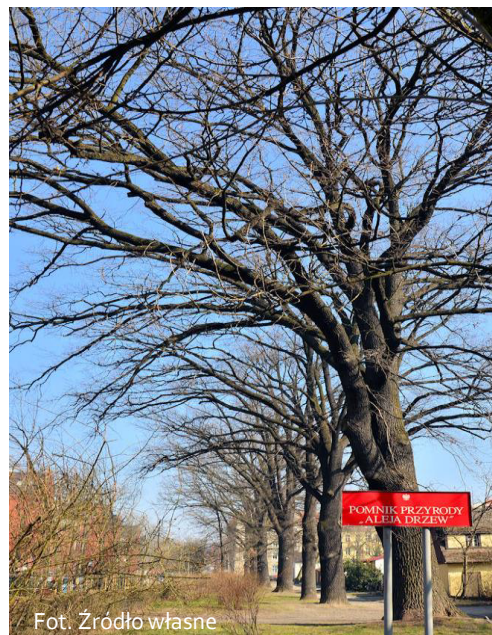
Fot. Źródło własne



Fot. Źródło własne

Pomniki przyrody

- Najczęściej uznaje się za nie pojedyncze twory przyrody ożywionej lub nieożywionej, rzadziej ich skupiska.
- Pomnikami **przyrody ożywionej** mogą być pojedyncze drzewa i krzewy gatunków rodzimych lub obcych oraz ich grupy lub też aleje.
- Pomnikami **przyrody nieożywionej** są najczęściej: głazy narzutowe, skałki, jaskinie, wywierzyska, wąwozy, źródła, przełomy rzeczne.
- W Polsce większość pomników przyrody stanowią pojedyncze drzewa.



Pomnik przyrody „Cis Henrykowski” – najstarsze drzewo w Polsce ma 1250 lat.

Ochrona gatunkowa roślin, zwierząt i grzybów

- Ma na celu zachowanie **szczególnie cennych i rzadkich gatunków** roślin, zwierząt i grzybów występujących dziko na terenie naszego kraju, a także ich **siedlisk i ostoi**.
- W celu ochrony ostoi i stanowisk roślin i grzybów objętych ochroną gatunkową lub ostoi, miejsc rozrodu i regularnego przebywania zwierząt objętych ochroną gatunkową mogą być ustalane dla tych gatunków **strefy ochrony**.
- W **strefach ochrony** zabrania się przebywania i wszelkiej działalności człowieka przez cały rok lub w wyznaczonym okresie ochronnym.

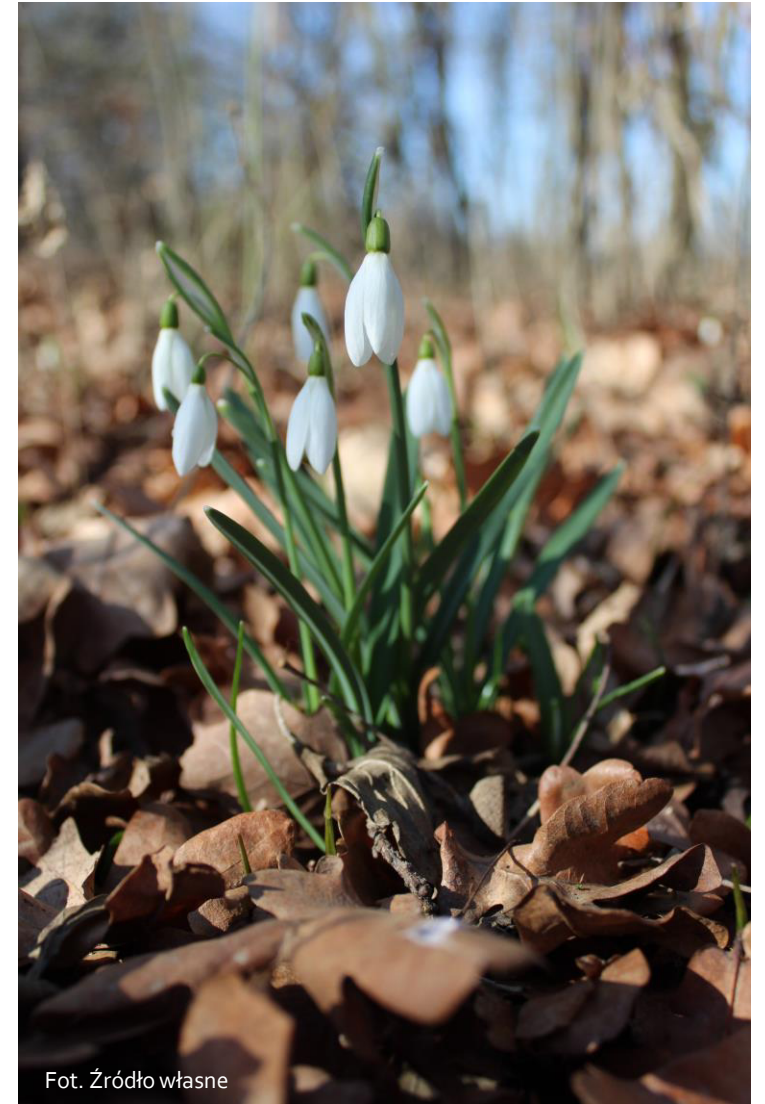


Kotewka orzech wodny i salwinia pływająca



Fot. Jacek Proszyk, CC BY-SA 4.0 <<https://creativecommons.org>

Żmija zygzakowata



Fot. Źródło własne

Śnieżyczka przebiśnieg

Obszary Natura 2000

Głównym celem funkcjonowania Europejskiej Sieci Ekologicznej Natura 2000 jest **zachowanie określonych typów siedlisk przyrodniczych oraz gatunków i ich siedlisk**, które uważa się za **cenne i zagrożone w skali całej Europy**, a także ochrona różnorodności biologicznej.

Na obszarach Natura 2000 ochroną objęte są te zasoby przyrodnicze dla których je utworzono a nie ich całość.

Obszar Natura 2000 może obejmować część lub całość obszarów i obiektów objętych innymi formami ochrony przyrody.

Podstawą funkcjonowania tych obszarów są dwie główne dyrektywy wyznaczające dwa typy obszarów:

- obszary specjalnej ochrony **ptaków** (OSO),
- specjalne obszary ochrony **siedlisk** (SOO).



Stanowiska dokumentacyjne

Są to ważne pod względem naukowym i dydaktycznym **obiekty przyrody nieożywionej**, np. miejsca występowania formacji geologicznych, nagromadzenia minerałów oraz skamieniałości, zarówno tych wyodrębniających się ponad powierzchnię, jak i podziemnych; a także jaskinie, fragmenty nieczynnych lub eksploatowanych wyrobisk w kamieniołomach lub kopalniach (rzadziej całe wyrobiska).

Użytki ekologiczne

To **niewielkie pozostałości ekosystemów**, jak śródleśne oczka wodne, kępy drzew i krzewów, zadrzewienia śródpolne, torfowiska, bagna, wydmy, a także wychodnie skał, skarpy, które często są siedliskami rzadkich gatunków roślin, zwierząt i grzybów.

Zespoły przyrodniczo-krajobrazowe

To obszary tworzone w celu ochrony **fragmentów krajobrazu naturalnego** lub **kulturowego** dla zachowania ich wartości widokowych i estetycznych. Tą formą ochrony obejmuje się m.in. fragmenty dolin rzecznych, starorzecza, stawy, zabytkowe parki pałacowe i dworskie, a także miejsca występowania starodrzewów, malowniczych skał, utworów polodowcowych, wydm.

Literatura

- Ustawa z dnia 16 kwietnia 2004 r. o ochronie przyrody ([Dz.U.2021.1098; 1718](#) oraz [Dz.U.2022.84](#))
- [Formy ochrony przyrody - Generalna Dyrekcja Ochrony Środowiska - Portal Gov.pl \(www.gov.pl\)](#)
- <https://zpe.gov.pl/a/formy-ochrony-przyrody-w-polsce/>
- *Centralny Rejestr Form Ochrony Przyrody, crfop.gdos.gov.pl*

POWODZENIA

w nauce



Zespół Opolskich
Parków Krajobrazowych